

ප්‍රොබොසිඩියානුවන්ගේ Proboscideans ජීව භූගෝල ව්‍යාප්තිය

වාමර උදයංග *

ලෝකයේ වදවීගිය සහ දැනට ජීවත් වන සියලුම අලි ඇතුන් අයත් වන්නේ **Proboscidea** (ප්‍රොබොසිඩියා) ගෝත්‍රයට වේ. ජේ. ඉල්ලීගර් - [J. Illiger](#) නැමති සත්ත්ව විද්‍යාඥයා විසින් ප්‍රථමයෙන්ම මෙම ගෝත්‍රය (Oder) වර්ෂ 1811 දී නම් කරන ලදී. මෙහි ග්‍රීක අරුත **Pro** - වරද - පෙර, **_boscis** - මුව/මුවින්, **idea** - පෙනෙන/පෙන්වනුම් කරන යන්තය සරලව කිවහොත් සොඩියක් දරන්නා යනුයි. ප්‍රොබොසිඩියානුවන් (Proboscideans) වර්තමානය වන තෙක්ම ජීවමානව සිටින එක් කුලයකින් (Family - [Elephantidae](#)) වදවී ගිය කුල (Family) නවයකින් එම කුලයන්ට අයත් ගණ (Genus) 40 වැඩි ගණනකට අයත් විශේෂ සහ උප විශේෂ 175 වැඩි ප්‍රමාණයකින් සමන්විත වූ බවට හමුවී ඇති පාෂාණිභූත කොටස් (Fossils) ජාන විද්‍යාත්මකව (DNA) සහ බාහිර රූප විද්‍යාත්මකව (Extra Morphological Characters) සිදු කරනු ලබූ අධ්‍යයනයන් මගින් හඳුනාගෙන තිබේ. වර්තමානයේ දී ජීවත්වන ප්‍රොබොසිඩියානුවන්ගේ (Proboscideans) දුරස්ථ ඥාතීන් (closest extant relatives) ලෙස සැලකෙන්නේ Hyracoidea (hyraxes) සහ Sirenia (dugongs and manatees) යනාදීන් වේ. විද්‍යාඥයින් විසින් සිදු කර ඇති DNA අනුක විද්‍යාත්මක අධ්‍යයනයන් තුළින් මෙය සනාථ වී තිබේ. ප්‍රොබොසිඩියානුවන්ට අයත් ලොව මුල්ම පූර්වජයින් (Ancestors) මෙම සතුන්ගෙන් වෙන් වී ලොව පරිණාමය වීම ආරම්භ වූයේ Paleocene (58 Million years ago) යුගයේ දී උතුරු අප්‍රිකාවේය. මොවුන් හට වර්ධනය වූ සොඩියක් නොතිබුණි. The First true Proboscidea පළමු සත්‍ය ප්‍රොබොසිඩියානුවන් ලොව පරිණාමය වූයේ ඉයෝසීන (Later Eocene - 38 million years ago) යුගයේ අවසාන කාලයේය. අලි ඇතුන්ගේ මුල්ම පූර්වජයා ලෙස සැලකෙන්නේ *Moeritheriidea* කුලයේ, *Moeritherium* ගණයට අයත් සත්වයෙකි (*Moeritherium Lyonsi*, *Moeritherium Latidens*). මෙම සත්වයා ප්‍රමාණයෙන් වර්තමානයේ ජීවත්වන වල් උඟරකු තරම් විශාලත්වයකින් යුක්ත බවට සහ ටේපියර් සතෙකු වැනි රූපකායක් තිබූ බවට හමු වී ඇති ගොසිල සාධක මගින් අණාවරණය වී ඇති අතර මෙම ගොසිල ලිබියානු කාන්තාර (Libian Desert) ප්‍රදේශයක් වන Qasr-el-Sagha වල ඇති ගොසිල තැන්පතු තුළින් සොයාගෙන ඇත. මයෝසීන යුගයේ ආරම්භයත් (Early Miocene) ජ්‍රේසිටෝසීනයේ අවසාන කාලපරිච්ඡේදය (Late Pleistocene) වන විට [Gomphotheriidae](#) කුලයට අයත් අලි ඇතුන් ඕස්ට්‍රේලියාව සහ ඇන්ටාක්ටිකාව හැර අනෙකුත් සියලුම මහාද්වීප දක්වා ව්‍යාප්තව සිටියහ. අවසාන ග්ලැසියර සමයේ අවසානය වන (End of the last [glacial period](#)) විට Proboscidea ගෝත්‍රයට අයත් බොහෝ කුල සහ උප කුල (Families and sub families) වලට අයත් අලි ඇතුන් ලෝකයෙන් වදවී ගොස් ඇත. අවසාන වශයෙන් වදවී ගිය ප්‍රොබොසිඩියාවන්ට උදාහරණ ලෙස මධ්‍යම සහ දකුණු ඇමරිකානු කලාපවල ජීවත් වූ [Gomphotheriidae](#) . කුලයට අයත් [gomphotheres](#) (ගොම්පොතේරියාවන්), උතුරු ඇමරිකාවේ ජීවත් වූ Mammutidae කුලයට අයත් [American mastodon \(Mammut americanum\)](#), ආසියානු කලාපයේ ජීවත්ව සිට වදවී ගිය

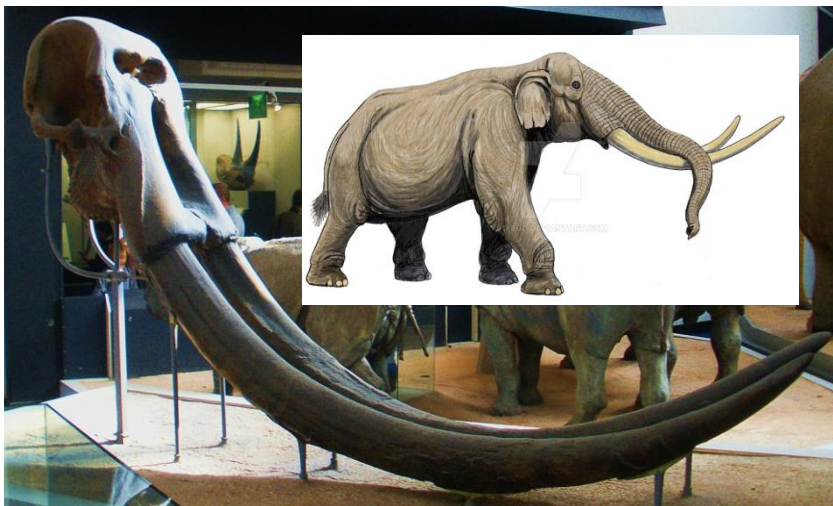
Stegodontidae කුලයට අයත් stegodonts (*Stegodon ganesa*) විශේෂ, ඇතැම් දූපත් තුළ හුදකලා වී ජීවත් වූ කුරු අළු විශේෂ dwarf elephants (*Palaeoloxodon Falconeri*) සහ ඉතා මෑත ඉතිහාසයේ දී වඳවී ගිය Elephantidae කුලයේ *Mammuthus* ගණයට අයත් *Mammuthus Premigenious* සඳහන් කළ හැකිය.

Order - ගෝත්‍රය	Families - කුලය	Status - වර්තමාන තත්ත්වය
Proboscidea	<u>Elephantidae</u>	One of the Living Family ලොව දැනට ඉතිරිවී සිටින කුලය
	† <u>Gomphotheriidae</u>	Extinct - වඳවී ගොස් ඇත
	† <u>Mammutidae</u>	Extinct - වඳවී ගොස් ඇත
	† <u>Stegodontidae</u>	Extinct - වඳවී ගොස් ඇත
	† <u>Barytheriidae</u>	Extinct - වඳවී ගොස් ඇත
	† <u>Deinotheriidae</u>	Extinct - වඳවී ගොස් ඇත
	† <u>Moeritheriidae</u>	Extinct - වඳවී ගොස් ඇත
	† <u>Numidotheriidae</u>	Extinct - වඳවී ගොස් ඇත
	† <u>Palaeomastodontidae</u>	Extinct - වඳවී ගොස් ඇත
	† <u>Phiomiidae</u>	Extinct - වඳවී ගොස් ඇත

Gomphotheriidae කුලයට අයත් *Gomphotherium angustidens* නැමති අලියාගේ ගොසිලකරණය වූ සැකිලි පද්ධතිය සහ සිතුවමක්.



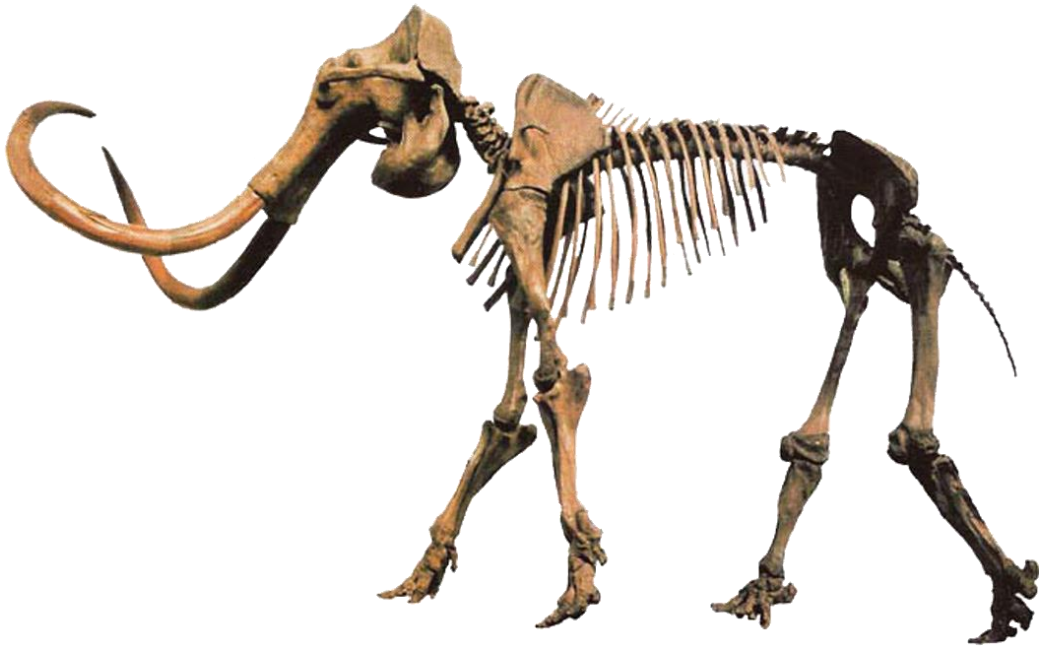
Mammutidae කුලයට අයත් *Mammut americanum* ([American mastodon](#)) අලියෙකුගේ ගොසිලකරණය වූ සැකිලි පද්ධතිය සහ සිතුවමක්.



[Stegodontidae](#) කුලයට අයත් *Stegodon ganesa* අලියෙකුගේ හිස් කබලක් සහ සිතුවමක්.



ජ්ලයීයවෘක්කයේ දී ඇතැම් මධ්‍යධරණී දූපත් තුළ හුදකලා වී ජීවත් වූ කුරු අලි විශේෂයක් වන (*dwarf elephants*) [Palaeoloxodon Falconeri](#) කුරු අලියාගේ සැකිලි පද්ධතිය.





Proboscidea ගෝත්‍රයේ වඳවී ගිය අවසාන පුරුක යැයි සැලකෙන [Elephantidae](#) කුළයේ *Mammuthus* ගණයට අයත් *Mammuthus Primigenius* අලියාගේ ගොසිල වූ සැකිලි පද්ධතියක් සහ සිතුවමක්.

Yuka ලෙස නම් කර ඇති සයිබීරියාවේ ගංමෝයකින් හමු වූ මෙම මැමන් පැටවාගේ (*Mammuthus Primigenius*)



ගොසිලකරණය වූ සිරුර මෙතෙක් ලොව හමුවූ සුරක්ෂිතම මැමන් ගොසිලයයි.

References

- Deraniyagala, P.E.P. 1955. Some Extinct Elephants, Their Relatives and the Two Living Species. Ceylon National Museum Administration, Colombo.
- Deraniyagala, P.E.P. 1958. The Pleistocene of Ceylon. Ceylon National Museum Publication, Colombo
- Nowak, R. (1999). Walker's Mammals of the World (6th ed.). Baltimore: Johns Hopkins University Press.
- Rohland, N., Malaspina, A., Pollack, J.L., Slatkin, M., Matheus, P., Hofreiter, M. (2007). Genomic DNA Sequences from Mastodon and Woolly Mammoth Reveal Deep Speciation of Forest and Savanna Elephants PLOS Biology
- Rohland, N., Reich, D., Mallick, S., Meyer, M., Green, R.E., Georgiadis, N.J., Roca, A.L., Hofreiter, M. (2010) Proboscidean Mitogenomics: Chronology and Mode of Elephant Evolution Using Mastodon as Outgroup PLOS Biology